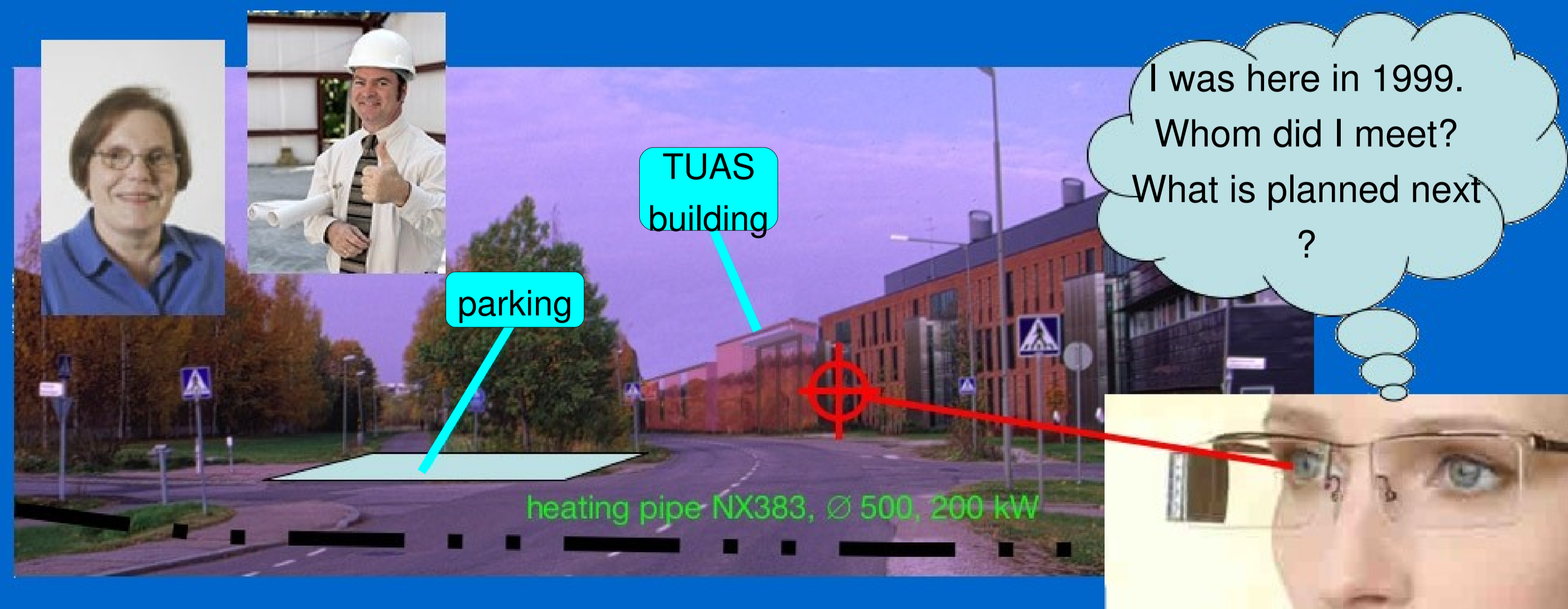
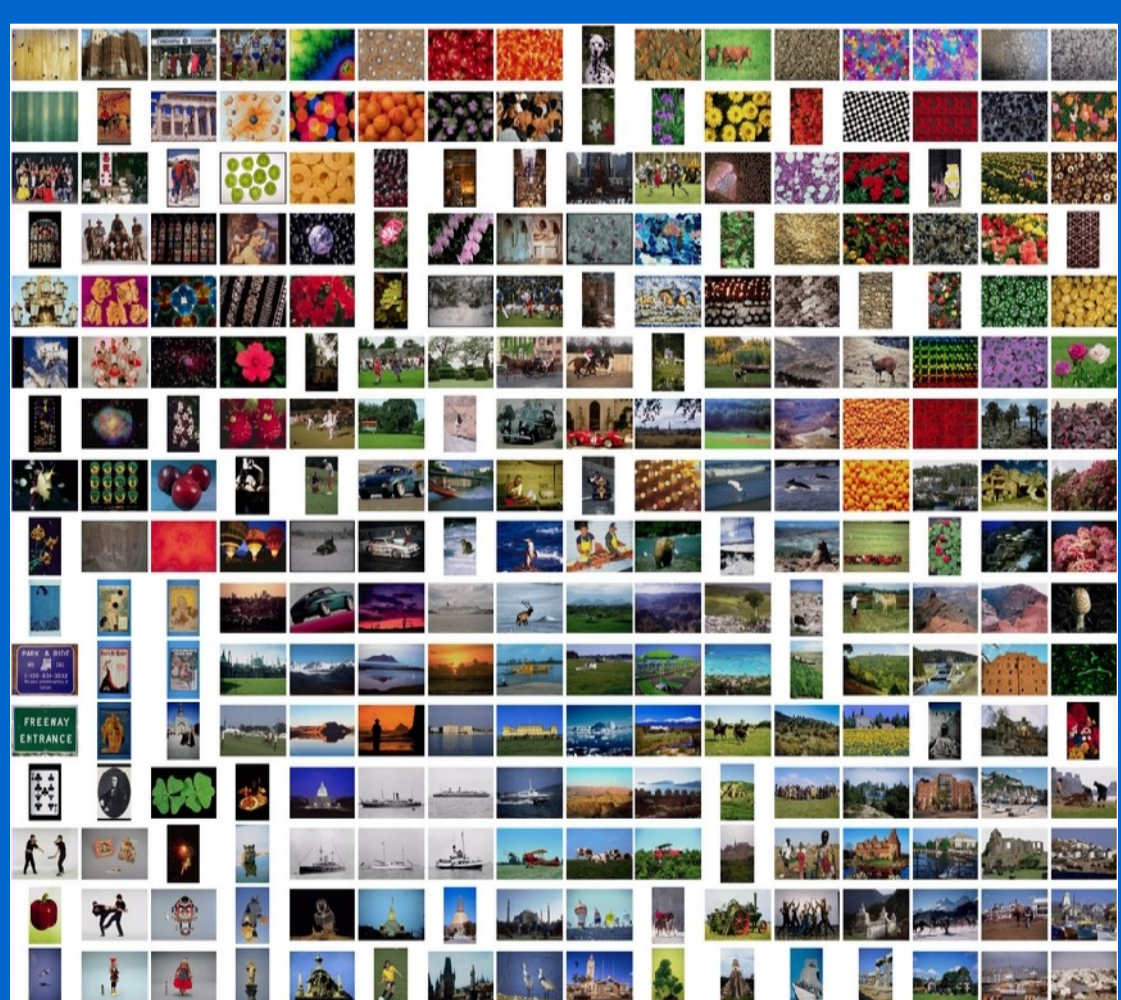


# Urbaaneja kontekstuaalisia käyttöliittymiä multimodaalisen lisätyn todellisuuden avulla



Kehitämme menetelmiä ja pilottijärjestelmän tiedon kontekstisidonnaiseen hakuun ja esittämiseen lisätyn todellisuuden keinoin. Esitämme fyysisiin esineisiin ja tilanteisiin liittyviä tietoja sovittamalla ne ympäristön näkymiin ja ääniin.

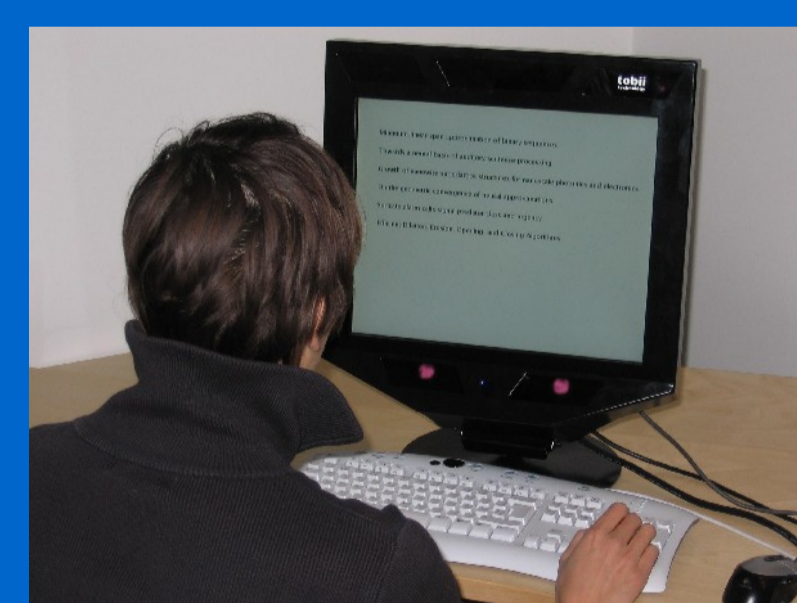
Mittaamme kontekstia ja käyttäjän kiinnostuksen kohteita puettavin kameroin ja katseen suunnan mittarein. Teemme multimodaalista tiedonhakuja modernein, projektissa kehitettävien laskennallisten menetelmin, kontekstin huomioiden.



Tiedonhakuja tehdään mm. kuvien sisällön perusteella.



Käytössämme on uusinta laitetekniikkaa.



Käyttäjän kiinnostuksen kohteet otetaan huomioon silmänliikkeitä mittaamalla.



Aivotutkimuksen keinoin tutkitaan sosiaalista vuorovaikutusta ja hankitaan työkaluja käyttöliittymiin.

Projektin pääsovellukset ovat rakennus/yhdyskunta/ympäristösuunnittelu, sosiaalisen vuorovaikutuksen tutkiminen ja helpottaminen sekä henkilökohtainen apuväline muistin ja tiedonhaun tueksi.